



PANDUAN PENGUNAAN

Dalam Aplikasi Sistem Informasi
Infrastruktur (Sinfra) Jawa Timur

<https://sinfra.jatimprov.go.id>

<https://bit.ly/sinfra2022>



Berorientasi Pelayanan Akuntabel Kompeten
Harmonis Loyal Adaptif Kolaboratif



SINFRA JATIM

Sistem Informasi Infrastruktur



Sistem Informasi Infrastruktur (SINFRA) Jawa Timur suatu aplikasi yang dibentuk dengan tujuan memberikan informasi mengenai perkembangan pembangunan infrastruktur Proyek Strategis Nasional dan perkembangan pembangunan infrastruktur Program Prioritas lainnya yang berada di Jawa Timur secara update dan terintegrasi.



<https://sinfra.jatimprov.go.id>

Sistem Informasi Infrastruktur Jawa Timur © 2022 All Rights Reserved.

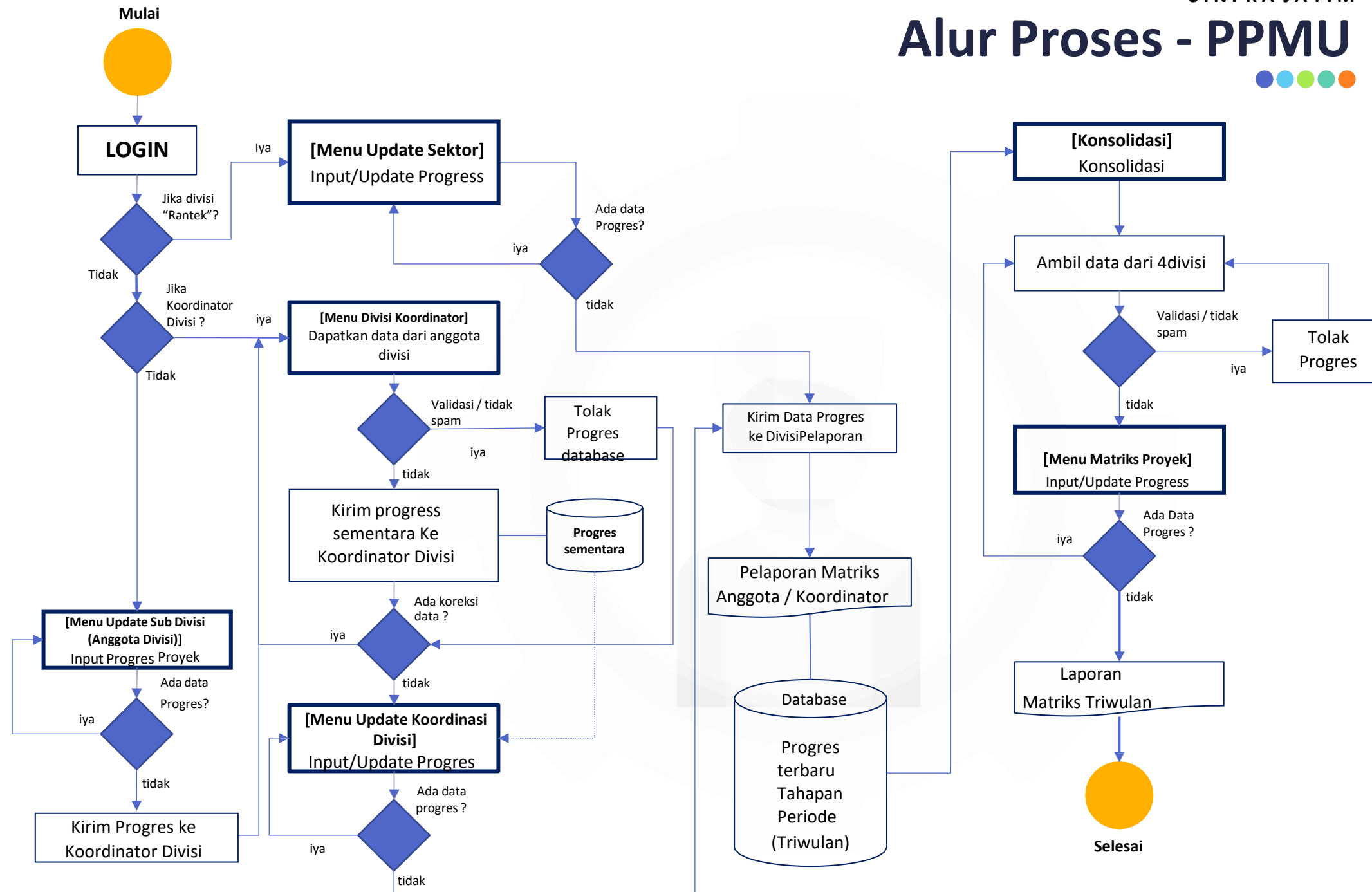
Alur Proses - PPMU



User melakukan login ke dalam sistem yang masing-masing user memiliki Hak akses sesuai dengan tugas dan tanggung jawabnya.

Setelah login, user melakukan input progres proyek untuk masing-masing sektor dan divisi.

Progres proyek semua divisi yang telah tersimpan akan terkumpul menjadi satu untuk bahan pembuatan pelaporan Triwulan oleh **Divisi Monitoring, Evaluasi dan Pelaporan**.



KATEGORI USER

Dalam penggunaan Aplikasi Sistem Informasi Infrastruktur (Sinfra)
Jawa Timur



Anggota Divisi

Anggota Divisi bertanggung jawab memberikan informasi ke Koordinator Divisi



Koordinator Divisi

Koordinator Divisi bertanggung jawab memberikan informasi ke Divisi Pelaporan.

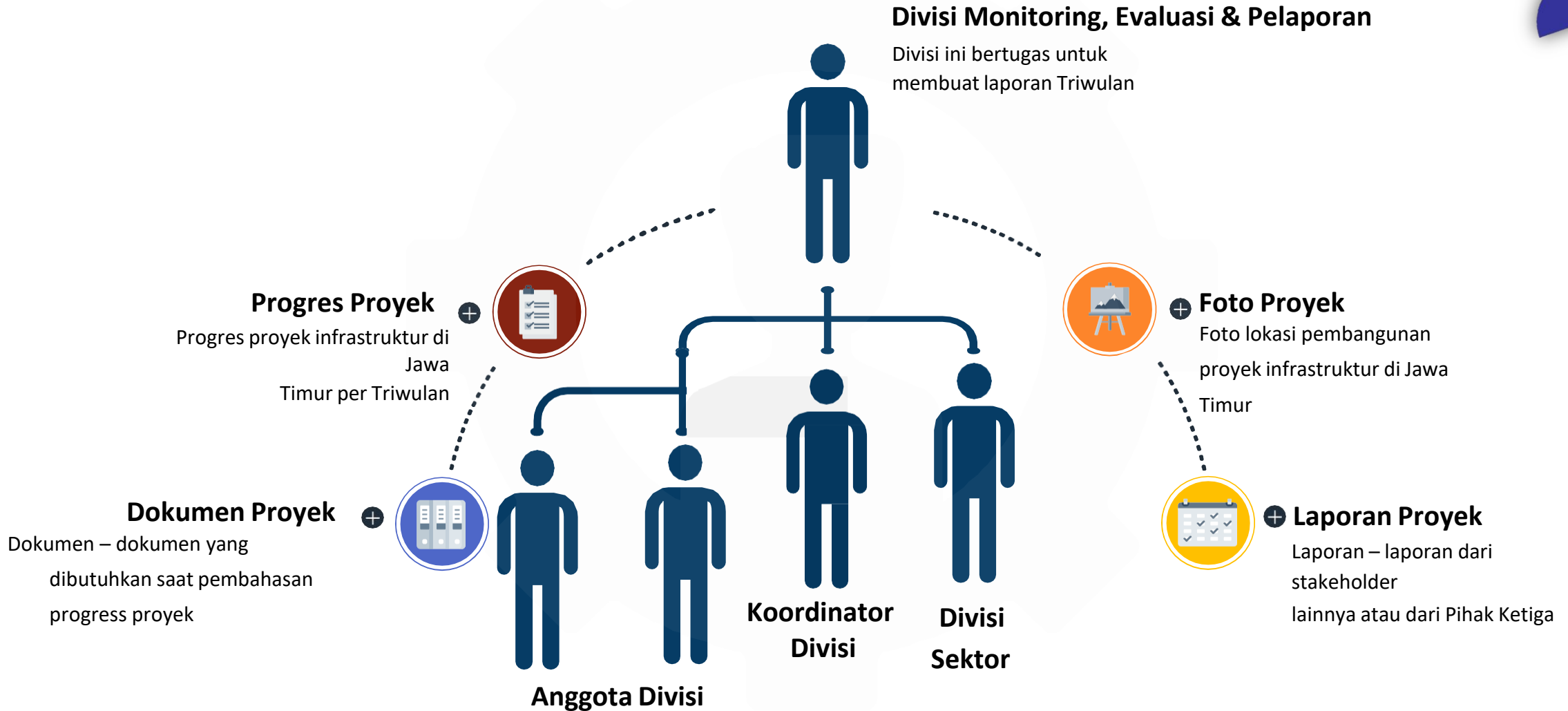


Divisi Sektor

Divisi Sektor bertanggung jawab memberikan informasi ke Divisi Pelaporan.



Target Aplikasi





KATEGORI PENGGUNA

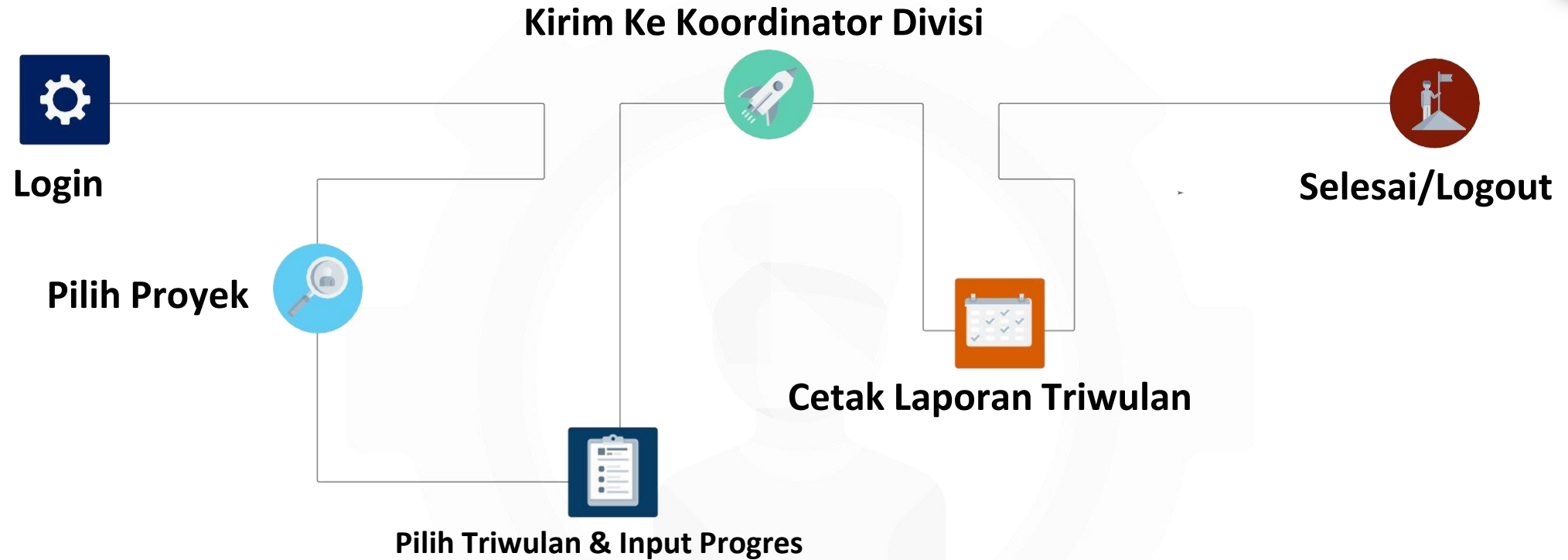
ANGGOTA DIVISI



<https://sinfra.jatimprov.go.id>

Sistem Informasi Infrastruktur Jawa Timur © 2022 All Rights Reserved.

Alur Penggunaan - Anggota Divisi



Anggota Divisi

Anggota Divisi bertanggung jawab untuk memberikan informasi progress ke Koordinator Divisi yang dimana Koordinator Divisi nantinya akan digunakan sebagai Progres Pelaporan ke Divisi Monitoring, Evaluasi dan Pelaporan



Form Input Progres

Anggota Divisi



Pengembangan Bandara Internasional Juanda (Terminal 3)

Sektor Transportasi
Merupakan inisiasi dari PT. Angkasa Pura I dan Kementerian Perhubungan guna mengantisipasi jumlah penumpang yang meningkat dan waktu headway antar-pesawat yang take off dan landing di Bandara Juanda juga semakin panjang, yaitu 1 menit 20 dt, baik pesawat komersial maupun pesawat TNI. Selain itu, pengembangan Terminal 3 juga mendukung internasionalisasi Bandara dengan rencana pembangunan pusat perekonomian Juanda Airport City di sekitar terminal tersebut.

Periode Laporan
Triwulan I - 2022

Ganti triwulan untuk mendapatkan updaters terbaru

Anggota Divisi

Lucida Sans Unicode

Anggota Divisi melaporkan ke Koordinator divisi

- Poin 1
- Poin 2
- Poin3
- dst

Submit / Update Back

01 Pilih Periode Laporan (triwulan)

Sistem akan memunculkan data sebelumnya bila data pada triwulan tersebut telah diisi.

02 Update / Input progress pada kolom Anggota Divisi

03 Tekan tombol Submit / Update untuk menyimpan data



Untuk data yang telah di *submit / Update* akan tersimpan di dalam database dan masuk ke dalam antrian progres Koordinator Divisi untuk bahan pelaporan Koordinator Divisi.



KATEGORI PENGGUNA

KOORDINATOR DIVISI



<https://sinfra.jatimprov.go.id>

Sistem Informasi Infrastruktur Jawa Timur © 2022 All Rights Reserved.



Alur Penggunaan - Koordinator Divisi



Koordinator Divisi

Anggota Divisi bertanggung jawab untuk memberikan informasi progress ke Koordinator Divisi yang dimana Koordinator Divisi nantinya akan digunakan sebagai Progres Pelaporan ke Divisi Monitoring, Evaluasi dan Pelaporan

Form Input Progres

Koordinator Divisi




Manage Progres (Triwulan)

Proyek Transportasi Publik di Gerbangkertosusila (Surabaya Regional Railways Line)

[Tambah Progres Baru](#)

Transportasi Publik di Gerbangkertosusila (Surabaya Regional Railways Line)

 Sektor : **Sektor Transportasi**

SRRL berupa layanan kereta listrik yang menghubungkan Surabaya dengan kawasan Gerbangkertosusila untuk memenuhi kebutuhan transportasi yang modern, pro environment, pro climate, serta mengedepankan aspek ramah lingkungan. Proyek ini membutuhkan pembiayaan fase pertama sebesar USD 337.9 juta (berasal dari dana hibah sebesar USD 89.2 juta dan pinjaman USD 248.75 juta dari Kfw Jerman). Diusulkan melalui Program Green Infrastructure Initiative.

Periode Laporan:

Tahap:

Prosentase Tahapan: %

Prosentase pada tahap **Perencanaan** adalah **20%**

Estimasi Tahun Penyelesaian:

01 Pilih Periode Laporan (triwulan) & Tahap Pembangunan

System akan memunculkan data sebelumnya bila data pada triwulan tersebut telah diisi


02 Masukkan Prosentase (berdasarkan tahap) dan Estimasi tahun penyelesaian

Form Input Progres

Koordinator Divisi



Progres Proyek **Triwulan I - 2022**

Divisi Perizinan, Regulasi dan Kerjasama 

testing from anggota

- test 1
- test 2
- test 3
- test 4
- test local
- test local ajax
- without icon success
- with get route

Perbarui dan format data progres berdasarkan inputan anggota dan divisi lain.

Progres Anggota Divisi Lain

Dinas	Progress	Action
Biro Hukum Setda. Provinsi Jawa Timur	testing from anggota <ul style="list-style-type: none">• test 1• test 2• test 3• test 4• test local• test local ajax• without icon success• with get route	Kirim ke Koordinator

03 Tekan tombol **Kirim ke Koordinator** untuk mendapatkan data

04 Tekan tombol Submit / Update untuk menyimpan data



Dalam form progres Koordinator Divisi akan menampilkan inputan dari Anggota Divisi. Gambar di atas menunjukkan Koordinator Divisi Perizinan, Regulasi dan Kerjasama, mengambil data dan Biro Hukum Setda. Prov. Jatim sebagai Anggota Divisi.



KATEGORI PENGGUNA

DIVISI SEKTOR



<https://sinfra.jatimprov.go.id>

Sistem Informasi Infrastruktur Jawa Timur © 2022 All Rights Reserved.

Penjelasan Divisi Sektor



User Divisi Sektor hanya bisa mengakses menu Update per Sektor. Isi dari menu ini adalah semua data proyek yang ada pada Divisi Perencanaan Teknis dan Pelaksanaan Pembangunan.

Ketika user Divisi Sektor yang berhasil login ke aplikasi, sistem otomatis mengelompokkan proyek sesuai sektor yang menjadi tanggung jawab masing – masing.

Alur Penggunaan – Divisi Sektor



Divisi Sektor

Divisi Sektor bertanggung jawab untuk memberikan informasi progress langsung Koordinator Divisi Monitoring, Evaluasi dan Pelaporan.

Form Input Progres

Divisi Sektor



Pengembangan Bandara Internasional Juanda (Terminal 3)

Sektor Transportasi
Merupakan inisiasi dari PT. Angkasa Pura I dan Kementerian Perhubungan guna mengantisipasi jumlah penumpang yang meningkat dan waktu headway antar-pesawat yang take off dan landing di Bandara Juanda juga semakin panjang, yaitu 1 menit 20 dt, baik pesawat komersial maupun pesawat TNI. Selain itu, pengembangan Terminal 3 juga mendukung internasionalisasi Bandara dengan rencana pembangunan pusat perekonomian Juanda Airport City di sekitar terminal tersebut.

Periode Laporan: Tahap: Prosentase Tahapan: %
Ganti triwulan untuk mendapatkan updater terbaru Prosentase pada tahap **Perencanaan** adalah 10

Divisi Perencanaan Teknis dan Pelaksanaan

Testing Progres divisi rantek sektor transport:

- poin 1
- poin 2
- poin 3

Keterangan Tambahan

01 Pilih Periode Laporan (triwulan)

Sistem akan memunculkan data sebelumnya bila data pada triwulan tersebut telah diisi.

02 *Update / Input* progress pada kolom Divisi Perencanaan Teknis dan Pelaksanaan

03 Tekan tombol Submit / Update untuk menyimpan data



Untuk data yang telah di *submit / Update* akan tersimpan di dalam database dan masuk ke dalam antrian progres Koordinator Divisi untuk bahan pelaporan Koordinator Divisi.



SINFRA
JAWA TIMUR